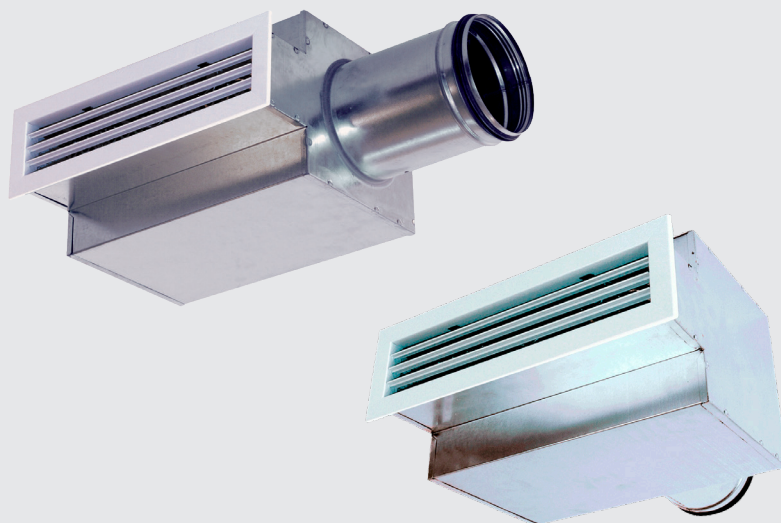


Rektangulärt
frånluftsdon med
horisontella lameller

DR-FLKR



Funktion

- Frånluftsdon med horisontella lameller för de flesta typer av lokaler.
- Donet monteras som standard i fästram R eller i rensbar tryckfördelningslåda typ FLKR.
- Tryckfördelningslåda FLKR innehåller mätslang och injusteringspjäll.
- Se tabell **T1** alt. **T7** för kombinerbara storlekar av luftdon DR och tryckfördelningslåda FLKR utifrån kanaldimension.
- Se **Specifikation** sist i bladet för standardstorlekar av DR.
- Tryckfördelningslådan finns i versioner med kanalanslutningen på baksida eller kortsida.

Material

- **DH:** Aluminium, pulverlackerad i vit standardkulör.
- **FLKR:** Varmförzinkad stålplåt, invändigt isolerad med tvättbar och ytbeklädd ljudabsorbent.
- För generell produktspecifikation se separat dokument **Produktspecifikation** som kan laddas ner från vår hemsida.

Tillbehör

- Fästram, **RAM:** Fästram för Netavents galler.
- Spjäll, **S:** Injusteringspjäll för Netavents galler.

Montage

- Produkten monteras i fästram, alternativt i tryckfördelningslåda, FLKR.
- Trycklådans stös ansluts till cirkulär kanal. Anslutning till rakt monterad flexibel slang är möjligt men rekommenderas inte.

Egenskaper

- Rektangulärt don med horisontella lameller.
- Avsett för frånluft.
- Lämpligt för väggmontage eller fönsterbänk.
- Rensbar tryckfördelningslåda FLKR som tillval.
- Valbar kanalanslutning, FLKR: sida eller bak.

T1: Snabbval

Storlek (mm)		Luftflöde ^{*)} (l/s) [m ³ /h]	
FLKR Ø	DR	vid 20 dB (A)	vid 25 dB (A)
160	400-100	65 [234]	76 [274]
	300-150	65 [234]	79 [284]
200	500-100	68 [245]	80 [288]
	600-100	82 [295]	100 [360]
250	400-150	82 [295]	100 [360]
	500-150	110 [396]	130 [468]
	400-200	125 [450]	150 [540]
315	600-150	130 [468]	150 [540]
	500-200	150 [540]	175 [630]
400	600-200	200 [720]	225 [810]
	600-300	270 [972]	330 [1188]

^{*)} Redovisad data avser DR med FLKR vid 100% öppet spjäll och anslutningsvariant ovan/sida.

Dimensionering

Ljuddata

För redovisad ljuddata gäller:

- Ljudtrycksnivå, L_{PA} dB(A) avläses i **Dimensioneringsdiagram** där P_t (Pa) är totaltryck och q (l/s alt. m^3/h) är luftflöde.
- Data i tabellen **T2: Egendämpning – don** gäller endast för don utan trycklåda inklusive mynningsdämpning.
- Data i tabellen **T4: Egendämpning – don med trycklåda** gäller för don med trycklåda inklusive mynningsdämpning.
- Korrektionsfaktor, K_{OK} dB för respektive oktavband erhålles ur tabellerna för korrektion K_{OK} dB, **T3** och **T5**.
- Ljudeffektnivå, L_W dB, beräknas enligt $L_W = L_{PA} + K_{OK}$.
- Mätningarna har utförts enligt ISO 9614-2 samt ISO 11691:1995.

T2: Egendämpning – Don

Storlek ¹⁾	Oktavband							
	63	125	250	500	1000	2000	4000	8000
200-100								
300-100								
400-100	10	8	4	2	1	0	0	0
500-100								
600-100								
300-150								
400-150								
500-150	9	7	3	1	0	0	0	0
600-150								
900-150								
1000-150								
400-200								
500-200								
600-200	8	6	2	0	0	0	0	0
800-200								
900-200								
1000-200								
600-300								
900-300	6	2	1	0	0	0	0	0
1000-300								

Tolerans ± 3 dB

¹⁾ Storlekslistning i tabellen utgår ifrån produktens höjdmått och inkluderar även de storlekar av DR som inte är kombinerbara med trycklåda FLKR.

T3: Korrektion K_{OK} dB – Don

Storlek	Oktavband							
	63	125	250	500	1000	2000	4000	8000
Samtliga	+ 11	+ 6	+ 5	+ 2	- 2	- 10	- 18	- 20

Tolerans ± 3 dB

T4: Egendämpning – don med trycklåda

Storlek	FLKR Ø	DR	Oktavband							
			63	125	250	500	1000	2000	4000	8000
160	400-100	24	14	15	15	13	12	10	10	
		21	16	11	11	12	15	9	9	
		22	15	13	15	16	16	10	10	
200	600-100	22	15	14	15	16	15	10	9	
	400-150	19	10	8	9	13	11	9	9	
		18	9	10	10	12	9	9	8	
		18	9	7	7	11	10	8	7	
250	600-150	19	10	9	10	12	10	8	8	
	500-200	19	11	8	8	12	9	7	8	
		18	11	8	8	11	9	7	8	
315	600-200	18	11	8	8	11	9	7	8	
	400	600-300	16	10	7	7	11	8	8	8

Tolerans ± 3 dB

T5: Korrektion K_{OK} dB – don med trycklåda

Storlek	FLKR Ø	DR	Oktavband							
			63	125	250	500	1000	2000	4000	8000
160	400-100	+ 8	+ 5	+ 5	0	- 1	- 7	- 9	- 17	
		+ 5	+ 4	+ 5	+ 1	- 2	- 7	- 7	- 19	
		+ 8	+ 6	+ 6	+ 1	- 1	- 9	- 10	- 21	
200	600-100	+ 10	+ 7	+ 6	+ 1	- 2	- 8	- 10	- 20	
	400-150	+ 6	+ 5	+ 5	+ 2	- 3	- 6	- 9	- 19	
		+ 9	+ 6	+ 4	+ 2	- 2	- 7	- 9	- 19	
		+ 9	+ 5	+ 5	+ 2	- 3	- 8	- 10	- 20	
250	600-150	+ 9	+ 7	+ 4	+ 3	- 4	- 7	- 9	- 17	
	500-200	+ 4	+ 2	+ 3	+ 2	- 3	- 5	- 8	- 20	
		+ 4	+ 2	+ 4	+ 3	- 3	- 6	- 10	- 22	
315	600-200	+ 4	+ 2	+ 4	+ 3	- 3	- 6	- 10	- 22	
	400	600-300	+ 8	+ 3	+ 5	+ 2	- 4	- 5	- 8	- 20

Tolerans ± 3 dB

Dimensioneringsdiagram

- Ljudtrycksnivå, L_{PA} dB(A) i diagram **D3-D14** motsvarar A-vägd ljudnivå i efterklangsfältet vid 10 m^2 ekvivalent ljudabsorptionsarea. Detta motsvarar 4 dB rumsdämpning i ett normaldämpat rum med 25 m^3 rumsvolym.
- Måttangivelse i diagram **D3** avser produktstorlek (BxH i mm).
- För produkt med inbyggt spjäll eller produkt redovisad inklusive trycklåda gäller, 0% = stängt spjäll, 100% = öppet spjäll.
- I diagram indikeras anslutningsvariant av FLKR enligt: B_c = Bak samt S_c = Sida.
- För produkt och tryckfördelningslåda med kanalanslutning S_c (sida) ökar ljudtrycksnivån med ca. 2 dB (A), se streckad markering i diagram **D4-D14**.
- Se tabell **T6: Rumsabsorption** gällande korrektion för andra typer av rum än normaldämpade.

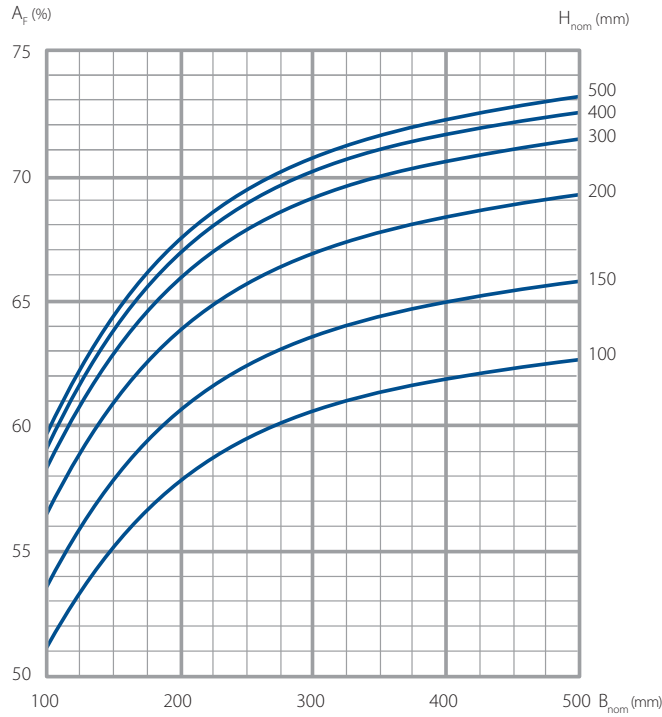
T6: Rumsabsorption

Rumsvolym (m^3)	Rumstyp	Korrektion (dB)
25	Hårt rum	+ 2
	Dämpat rum	- 2
150	Hårt rum	- 3
	Normalt rum	- 5
	Dämpat rum	- 7

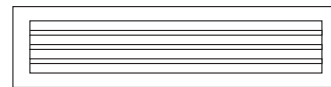
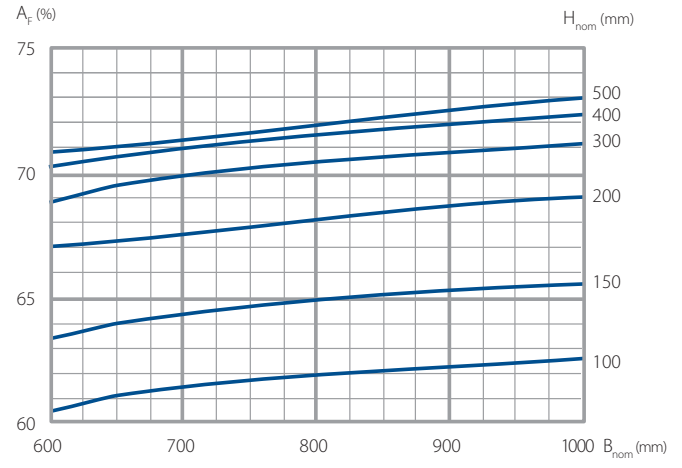
Fri area

- Donets fria area, A_f (%) uppskattas med hjälp av diagrammen, **D1-D2** utifrån donets dimensioner enligt **Bredd** (B_{nom}) \times **Höjd** (H_{nom}).
- Se **Bild 1** avseende konstruktionsskillnad mellan storlekar där $B_{nom} \leq 500$ (diagram **D1**) och där $B_{nom} \geq 600$ (diagram **D2**).

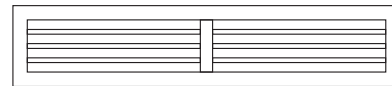
D1: Fri area DR, bredd 100–500



D2: Fri area DR, bredd 600–1000



DR 500-100
(Design: $B_{nom} \leq 500$)

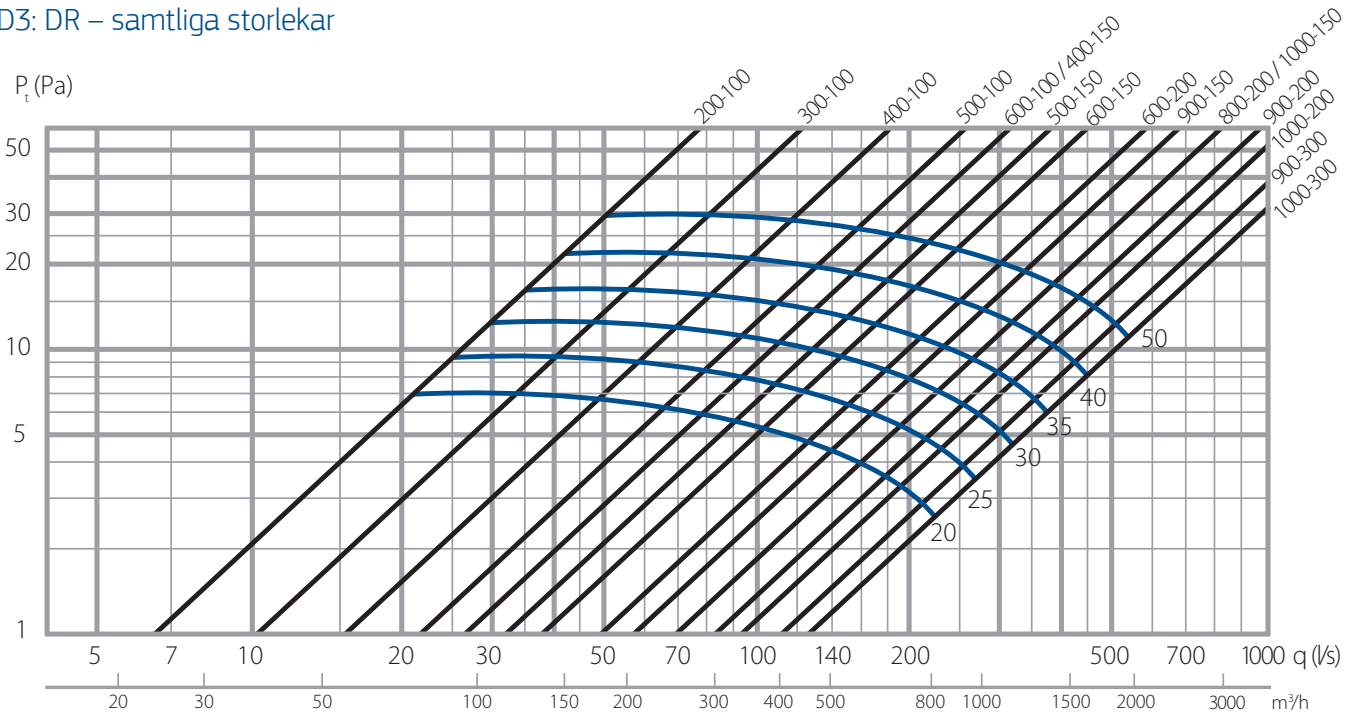


DR 600-100
(Design: $B_{nom} \geq 600$)

Bild 1. Utseende DR, bredd ≤ 500 mm samt bredd ≥ 600 mm. Konstruktionsskillnaden måste beaktas vid beräkning av fri area (se diagram D1 och D2).

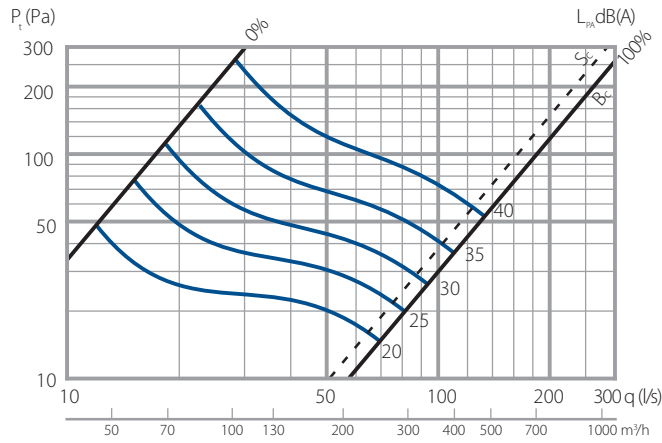
Don utan trycklåda

D3: DR – samtliga storlekar

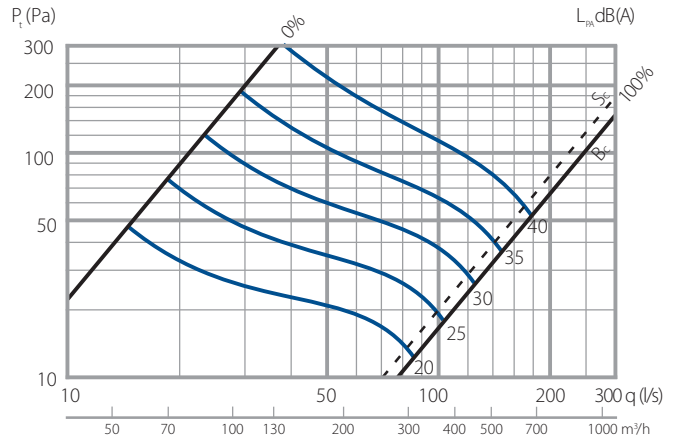


Don med tryklåda

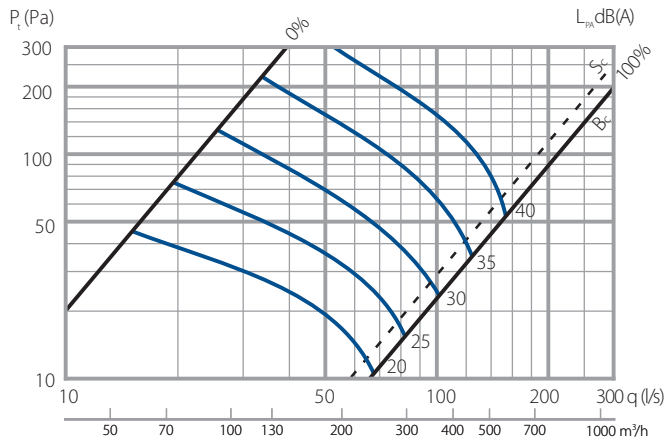
D4: FLKR Ø160 + DR 400-100



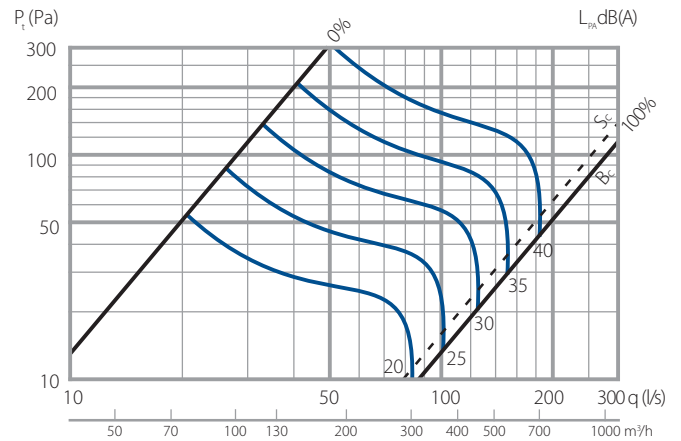
D7: FLKR Ø200 + DR 600-100



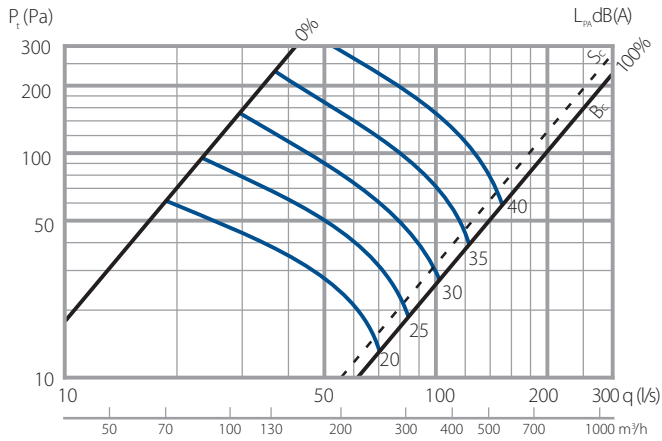
D5: FLKR Ø200 + DR 300-150



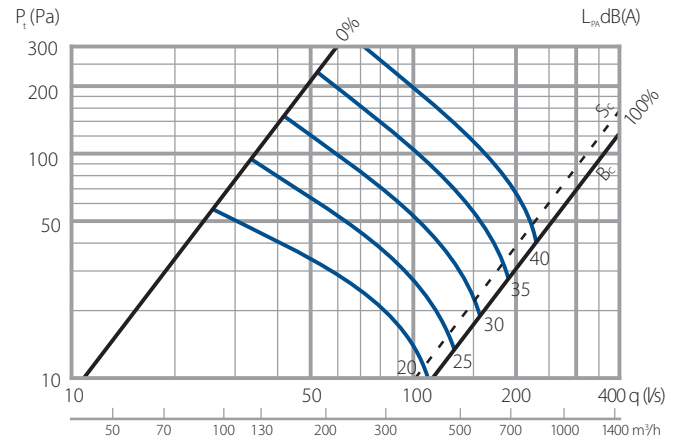
D8: FLKR Ø250 + DR 400-150



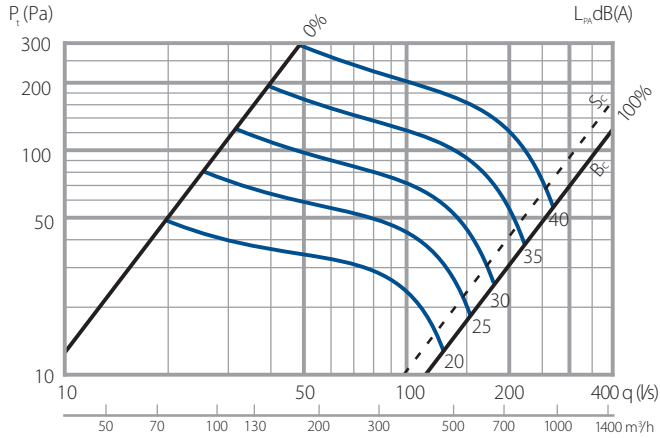
D6: FLKR Ø200 + DR 500-100



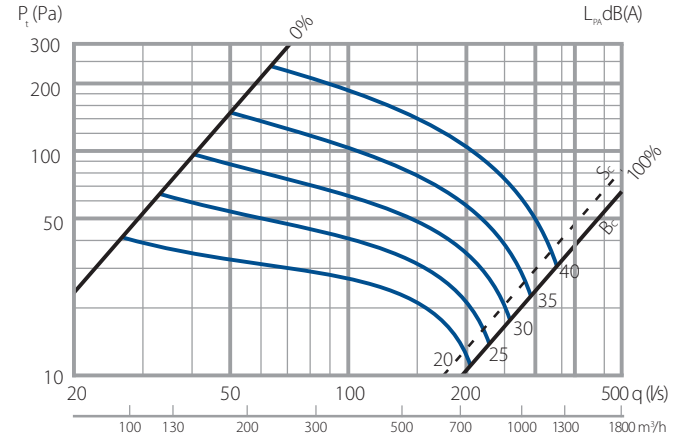
D9: FLKR Ø250 + DR 500-150



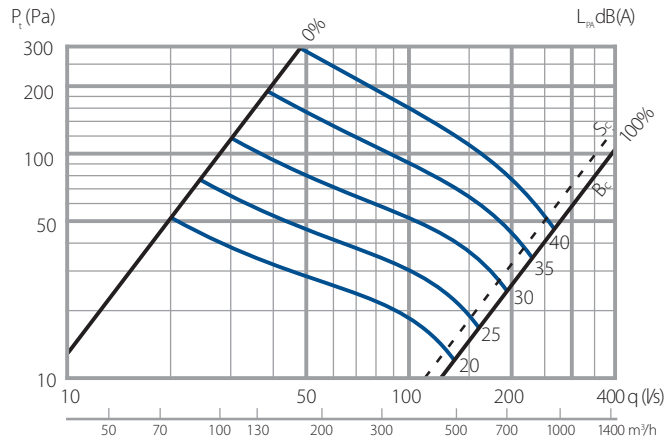
D10: FLKR Ø250 + DR 400-200



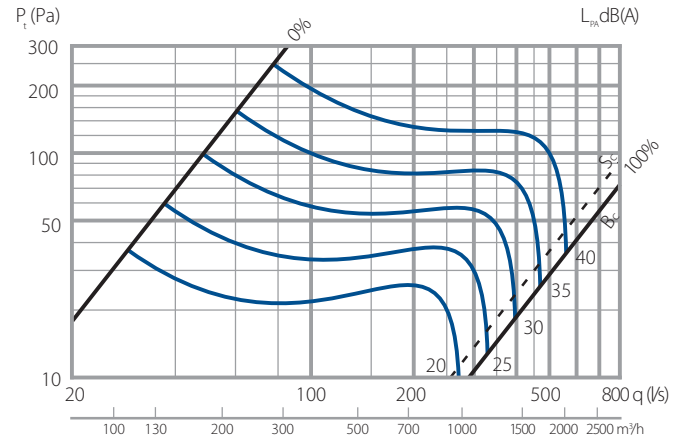
D13: FLKR Ø315 + DR 600-200



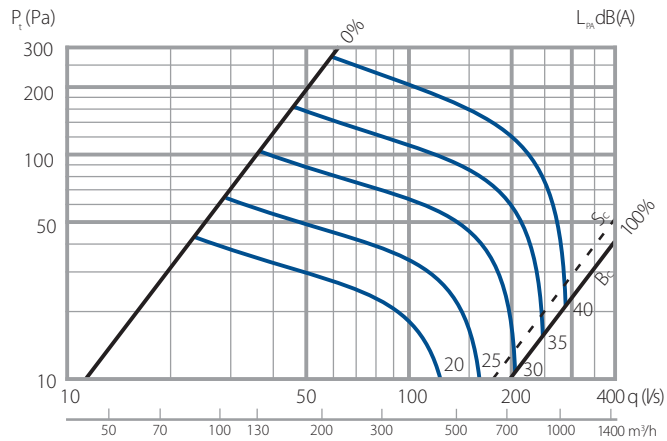
D11: FLKR Ø250 + DR 600-150



D14: FLKR Ø400 + DR 600-300



D12: FLKR Ø315 + DR 500-200



Mått och vikt

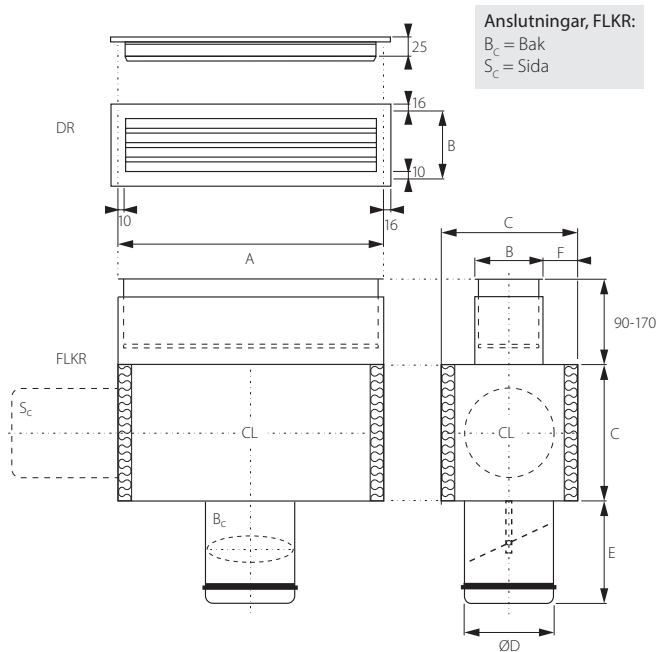


Bild 2. Mått DR och FLKR (mm).

T7: Mått och vikt – DR/FLKR

Storlek		Mått (mm)						Vikt (kg)	
FLKR Ø	DR/FLKR	ØD	A	B	C	E	F	DR	FLKR ^{*)}
160	400-100	158	400	100	230	210	65	0,55	5,2
	300-150		300	150	270	220	60	0,55	5,4
200	500-100	198	500	100	270	220	85	0,65	7,7
	600-100		600	100	270	220	85	0,75	8,9
250	400-150	248	400	150	320	300	85	0,65	7,7
	400-200		500	150	320	300	85	0,75	8,3
	500-150		400	200	320	300	60	0,85	9,2
	600-150		600	150	320	300	85	1,0	10,2
315	500-200	313	500	200	360	350	80	0,90	10,3
	600-200		600	200	360	350	80	1,10	12,0
400	600-300	398	600	300	460	450	80	1,30	18,6

CS = Centrumlinje

Håltagningsmått = Nom. mått + 5 mm.

^{*)} Redovisad vikt motsvarar den tyngsta av förekommande anslutning varianter.

Beställningsspecifikation

Beställningskod:	DR -X -X -XXXX-XXX -XXXX X -XXX
Produktbenämning:	DR
Fästram, RAM ^{**)}	Utan: Med: R X
Injusteringsspjäll, S ^{**)}	Utan: Med: S X
Storlek, BxH (mm):	200-100 ^{***)} 300-100 ^{***)} 400-100 500-100 600-100 800-100 ^{***)} 1000-100 ^{***)} 300-150 400-150 500-150 600-150 800-150 ^{***)} 1000-150 ^{***)} 200-200 ^{***)} 300-200 ^{***)} 400-200 500-200 600-200 800-200 ^{***)} 1000-200 ^{***)} 400-300 ^{***)} 600-300 400-400 ^{***)} 500-400 ^{***)} XXXX-XXX
Tryckfördelningslåda, FLKR	Utan: Med: FLKR XXXX
Kanalanslutningssida, FLKR	Bak B Sida S X
Storlek, kanalanslutning, FLKR ^{****)} (Ø, mm):	160 200 250 315 400 XXX

^{**)} Tillbehör, endast relevant vid beställning av don utan tryckfördelningslåda.

^{***)} Storleken går inte att kombinera med tryckfördelningslåda FLKR.

^{****)} Se tabell T7: Mått och vikt – DR/FLKR för kombinerbara storlekar av DR och FLKR med utgång ifrån kanaldimension.

Exempel: DR-S-400-200-FLKR-B-250